

«СОГЛАСОВАНО»

Заместитель Главы
администрации ГО Карпинск
О.В. Бурков

«14» июня 2022
дата



подпись



«СОГЛАСОВАНО»

Начальник
ОГИБДД МО МВД РФ
«Краснотурьинский»
майор полиции А.В. Клинк

«14» июня 2022
дата



подпись



«УТВЕРЖДАЮ»

Директор МАОУ СОШ №2
Н.Н. Вибе

«14» июня 2022
дата



подпись



ПАСПОРТ

дорожной безопасности образовательной организации
Муниципального автономного общеобразовательного учреждения
средней общеобразовательной школы №2
г.Карпинска Свердловской области

Общие сведения

Муниципальное автономное общеобразовательное учреждение средняя общеобразовательная школа №2

(Полное наименование образовательной организации)

Тип образовательной организации общеобразовательная организация

Юридический адрес: 624 931 Свердловская область, г. Карпинск, ул. Почтамтская, 37, тел.: 8 (34383) 3-61-72; факс: 8 (34383) 3-61-72; адрес электронной почты: shkola2@ekarpinsk.ru

Фактический адрес: 624 931 Свердловская область, г. Карпинск, ул. Почтамтская, 37, тел.: 8 (34383) 3-61-72; факс: 8 (34383) 3-61-72; адрес электронной почты: shkola2@ekarpinsk.ru

Руководители образовательной организации:

Директор (заведующий) Вибе Наталья Николаевна 8(34383) 3-61-72

(фамилия, имя, отчество)

(телефон)

Заместитель директора

по учебной работе Гриневецкая Неля Христофоровна 8(34383) 3-61-72

(фамилия, имя, отчество)

(телефон)

Заместитель директора

по воспитательной работе Черемисина Наталья Тимофеевна 8(34383) 3-61-72

(фамилия, имя, отчество)

(телефон)

Ответственные работники
муниципального органа
образования

начальник отдела образования

администрации ГО Карпинск Грек Владимир Викторович

(должность)

(фамилия, имя, отчество)

8 (34383) 2-20-08

(телефон)

Ответственные от
Госавтоинспекции

Госинспектор

ДИОР ДПС ОГИБДД

ММО МВД России

«Красноурьинский»

(должность)

(фамилия, имя, отчество)

Инспектор по пропаганде

БДД ОГИБДД ММО МВД

России «Красноурьинский» Бершауэр М.А.

(должность)

(фамилия, имя, отчество)

8(34384)6-56-03

(телефон)

Ответственные работники
за мероприятия
по профилактике
детского травматизма

заместитель директора Черемисина Наталья
по воспитательной работе Тимофеевна

8 (34383) 3-61-72

(телефон)

Руководитель дорожно-
эксплуатационной организации,
осуществляющей содержание технических
средств организации дорожного движения
и улично-дорожной сети

Директор МКУ «Управление
коммунального хозяйства»

(должность)

Пузачев М.М.

(фамилия, имя, отчество)

8(34383)3-23-67

(телефон)

Количество обучающихся (учащихся, воспитанников) 658

Наличие уголка по БДД имеется, место расположения – рекреация
первого этажа

(если имеется, указать место расположения)

Наличие класса по БДД имеется, кабинет № 17

(если имеется, указать место расположения)

Наличие автогородка (площадки) по БДД да

Наличие автобуса в образовательной организации нет

(при наличии автобуса)

Владелец автобуса МАУ «СПТЦ»

(ОО, муниципальное образование и др.)

Время занятий в образовательной организации:

1-ая смена: 08 час.30 мин. – 13 час.45 мин. (период)

2-ая смена: 13 час.50 мин. – 17 час. 50 мин. (период)

внеклассные занятия: 14 час.00 мин. – 19 час. 00 мин. (период)

Телефоны оперативных служб:

8 (34383) 2-20-23; 8 (34383) 3-51-30	служба реагирования ЧС
112; 8 (34383) 3-11-11; факс 8 (34383) 3-05-95	ЕДДС
01; 8 (34383) 3-35-70; 8 (34383) 3-53-53	пожарная часть
02; 8 (34383) 3-40-79	отдел полиции №32
03; 8 (34383) 3-22-88	скорая помощь
05; 8 (34383) 3-44-40; 8 (34383) 3-35-46;	аварийная коммунальная
8 (34383) 3-48-48	служба
8 (34383) 3-16-92; 8 (34383) 5-20-41	ПДН ОВД полиции
8 (34383) 3-36-00	отдел государственного пожарного надзора

Вызов экстренных служб с сотовых телефонов

Мотив

901 пожарная охрана
902 полиция
903 «скорая помощь»

МТС

010 пожарная охрана
020 полиция
030 «скорая помощь»

Мегафон

010 пожарная охрана
020 полиция
030 «скорая помощь»

Билайн

001 пожарная охрана
002 полиция
003 «скорая помощь»

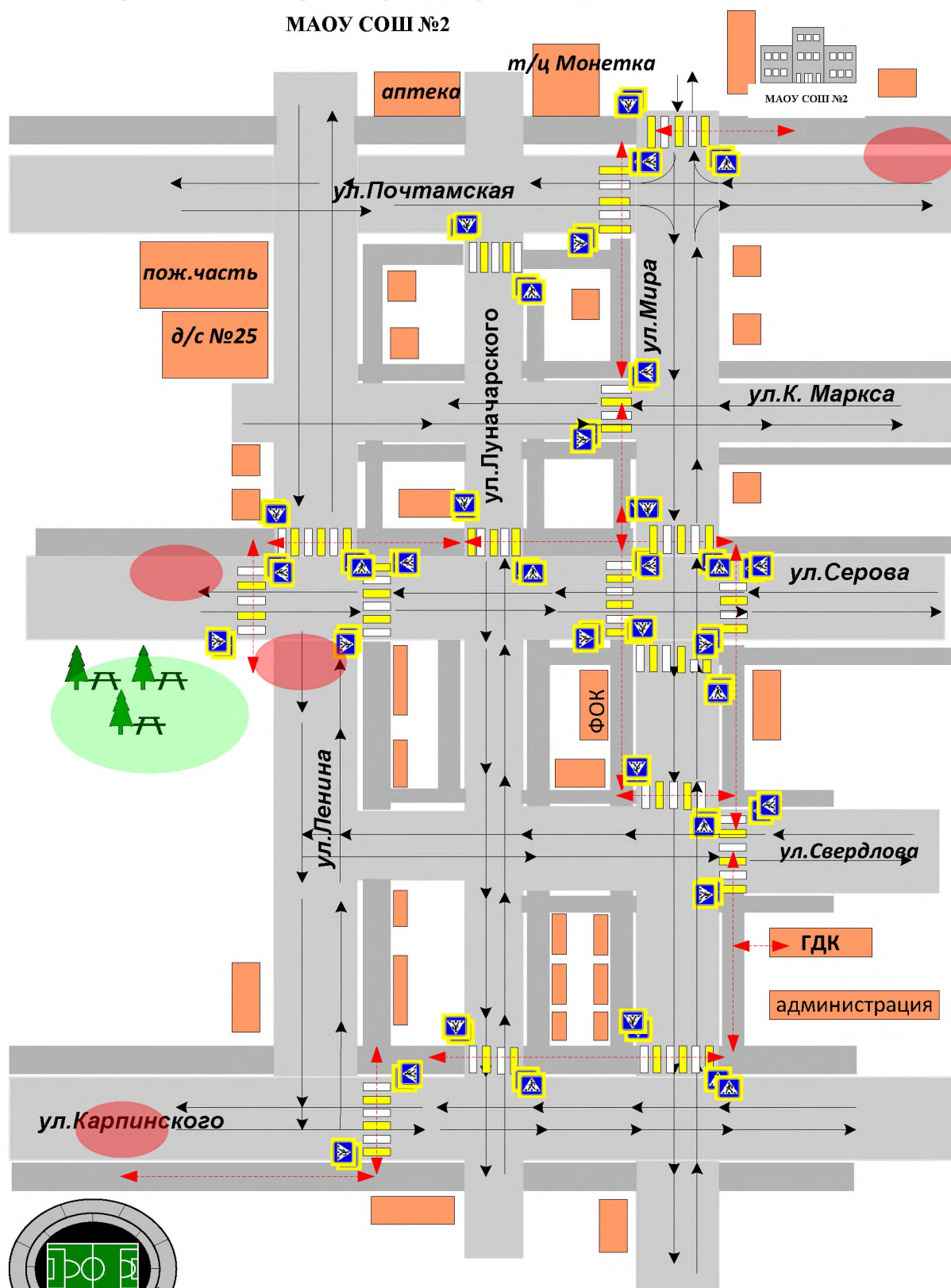
Приложения

План – схемы МАОУ СОШ №2.

1. Район расположения образовательного учреждения, пути движения транспортных средств и детей (обучающихся).
2. Организация дорожного движения в непосредственной близости от образовательного учреждения с размещением соответствующих технических средств организации дорожного движения, маршруты движения детей и расположение парковочных мест.
3. Маршруты движения организованных групп учеников к стадиону, парку от образовательной организации.
4. Пути движения транспортных средств к местам разгрузки/погрузки и рекомендуемые безопасные пути передвижения детей по территории образовательного учреждения.
5. Безопасное расположение остановки автобуса у образовательной организации.

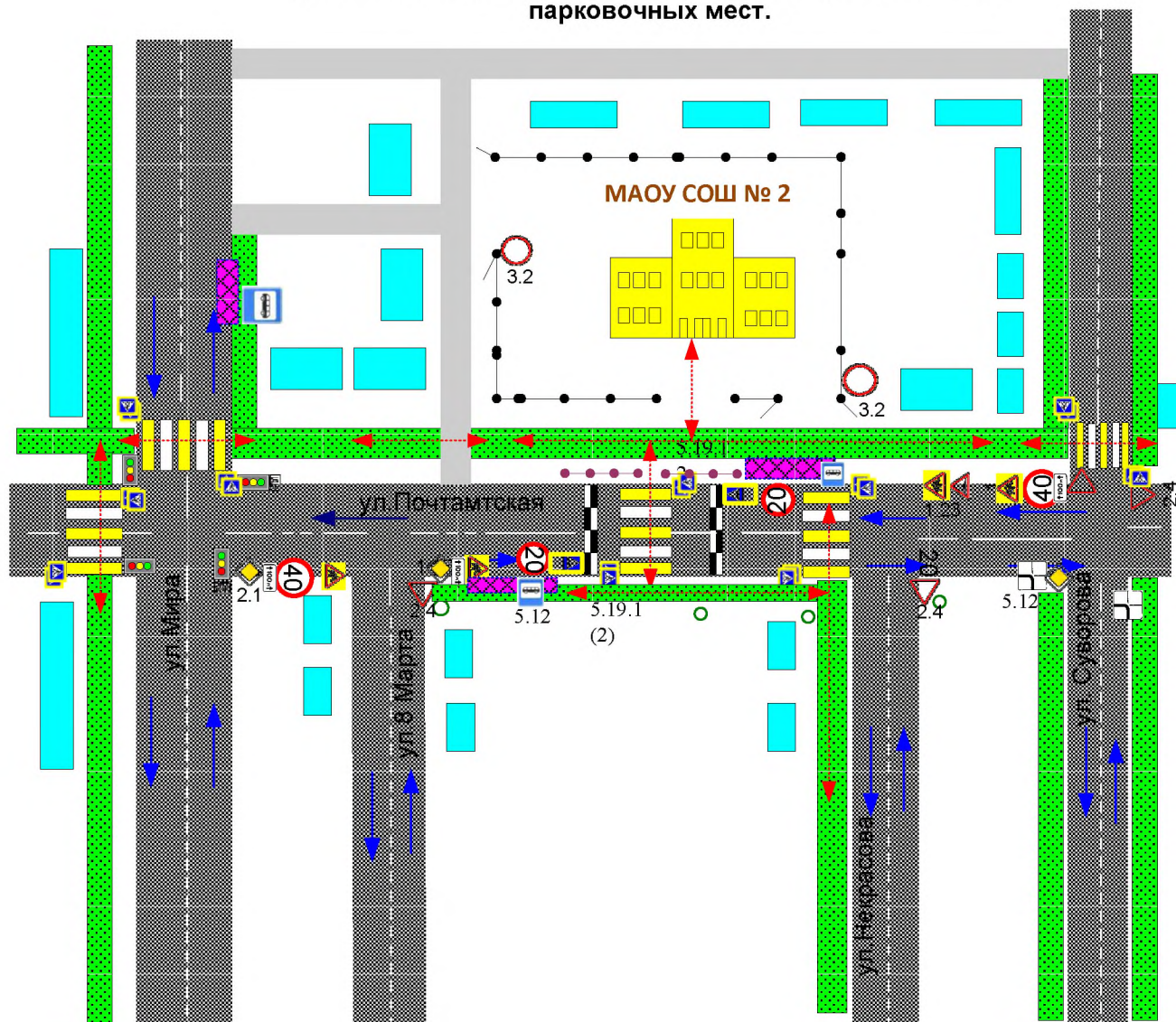
1 Район расположения образовательного учреждения, пути движения транспортных средств и детей

МАОУ СОШ №2



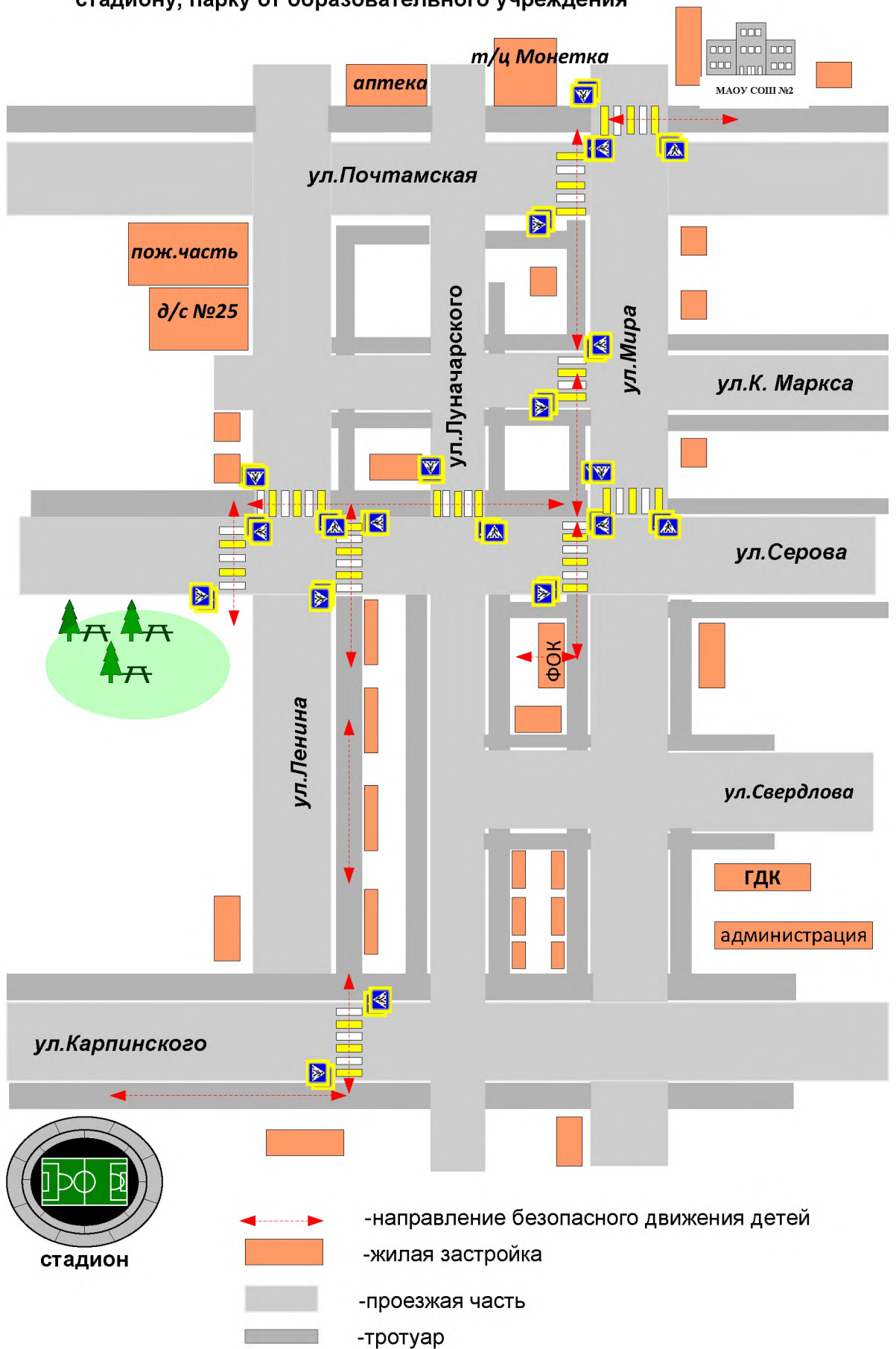
- направление безопасного движения детей
- жилая застройка
- проезжая часть
- тротуар
- направление движения транспорта
- опасные участки





2. Схема организации дорожного движения в непосредственной близости от образовательного учреждения с размещением соответствующих технических средств организации дорожного движения, маршрутов движения детей и расположения парковочных мест.



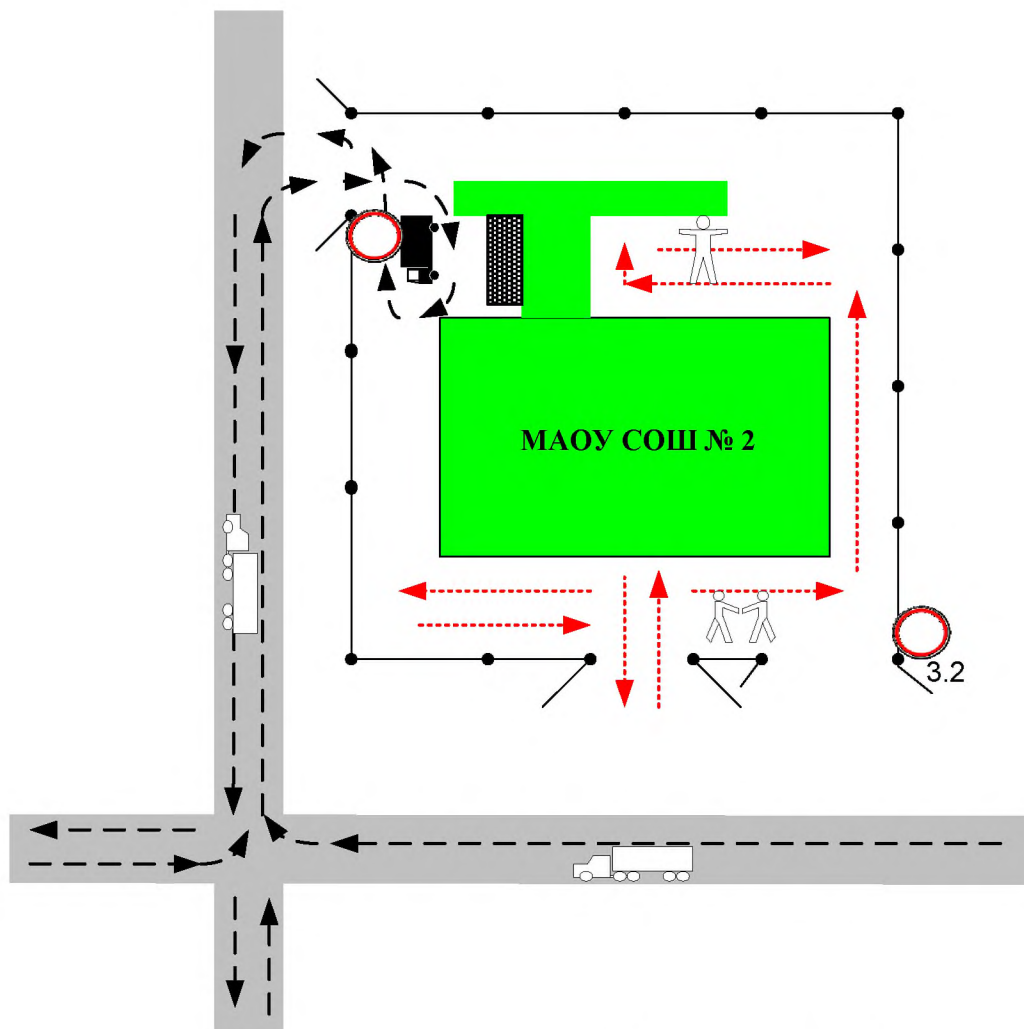
- | | | | |
|--|-----------------------------|--|--|
| | -направление движения т/с | | - остановка |
| | | | - ограждение между тротуаром и проезжей частью |
| | -направление движения детей | | -искусственное освещение |
| | | | -ограждение образов. учреждения |
| | | | -искусственная неровность |

3. Маршрут движения организованных групп учеников к стадиону, парку от образовательного учреждения



-  -направление безопасного движения детей
-  -жилая застройка
-  -проезжая часть
-  -тротуар

4. Пути движения транспортных средств к местам погрузки/разгрузки и рекомендуемые безопасные пути передвижения детей по территории образовательного учреждения



Въезд/выезд и движение грузовых автомобилей по территории образовательного учреждения



Движение учащихся по территории образовательного учреждения



Место разгрузки/погрузки

5. Безопасное расположение остановки
автобуса
у образовательного учреждения

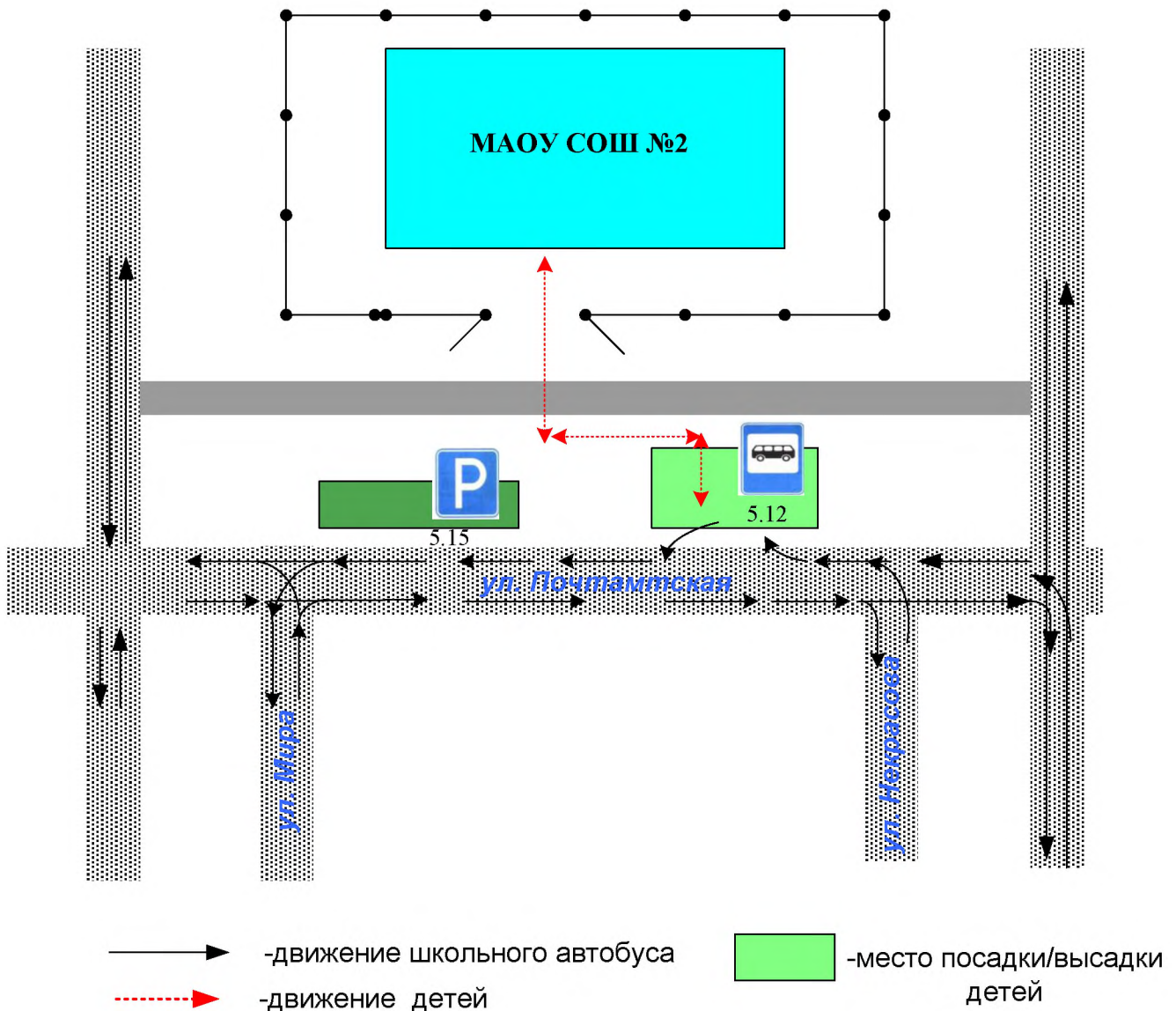
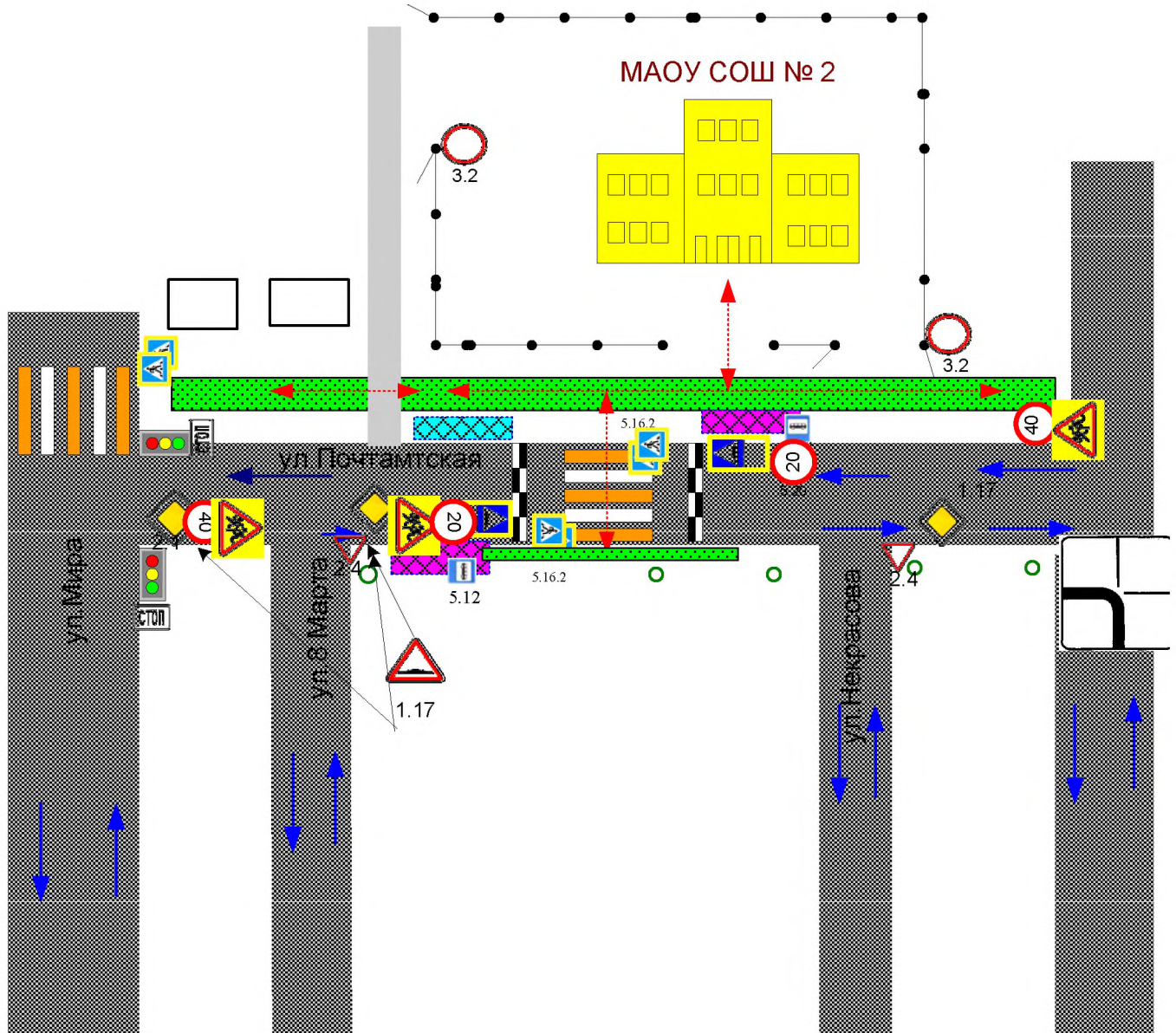


Схема организации дорожного движения в непосредственной близости от образовательного учреждения с размещением соответствующих технических средств организации дорожного движения, маршрутов движения детей и расположения парковочных мест.



-направление движения т/с

- остановка

-направление движения детей

-ограждение образов. учреждения

-искусственное освещение

-искусственная неровность

-стоянка транспортных средств